

# 온라인 논문 투고 및 심사 시스템

(Journal Article & Management System)

## JAMS 2.0

- 신규회원가입 및 로그인 방법 -

# 1. 가입방법: 부산대 여성연구소 JAMS 회원으로만 가입

## 회원가입신청

### 1 개인정보처리방침

JAMS 개인정보처리방침  
가. 개인정보 수집 및 이용목적

개인정보처리방침 및 회원가입약관에 '동의' 체크 후 가입신청 진행

### 2 개인정보

계정 아이디 *	geta	아이디중복 확인
비밀번호 *	●●●●●●●●	비밀번호는 8~12자의 영문, 숫자, 특수문자 조합으로 해주십시오.
비밀번호확인 *	●●●●●●●●	
성명(한글) *	김회원	성명(한자)
성명(영문) *	영문 이름 hw	영문 성 kim
생년월일 *	1992-10-01	성별 * <input type="radio"/> 남자 <input checked="" type="radio"/> 여자
이메일 *	aaa @ aa.aaa.aa	- 직접입력 - 이메일중복 확인
연락처(유선) *	02	휴대폰 * - 선택 -
주소 * (우편물, 자료 발송 등 수령 가능 주소)	우편번호	
주소 구분 *	<input type="radio"/> 자택 <input type="radio"/> 직장	사용언어 * - 선택 -

**[아이디중복 확인]**

- 중복 아이디 확인 진행
  - 'ID 사용불가'의 경우, 이미 다른 회원이 사용중인 ID이므로 다른 ID로 회원가입 진행

**[이메일중복확인]**

- 회원가입시 이메일중복확인을 통해 중복계정 여부 확인 가능
- 중복되는 이메일이 있을 경우 ID/PW찾기 팝업창이 제공됨
  - 이메일 중복되어도 회원가입 가능 (팝업창 닫고 진행)

- 개별 학회의 JAMS 시스템에만 회원정보를 등록하는 방법입니다.
- 방법
  1. 약관에 모두 동의한 후 가입신청을 클릭
  2. 사용할 ID/PW입력
  3. 아이디 중복 시 다른 아이디 사용
  4. [이메일 중복확인]을 통해 중복계정 여부 확인 가능
    - 중복 이메일이 있을 경우, 계정찾기 팝업창이 나타남
    - 이메일 중복되어도 회원가입 가능 (팝업창 닫고 진행)
  5. 필수 항목 입력 및 회원 정보 등록
  6. 학회 관리자의 승인 후, 정상 사용 가능
- ❖ 회원가입 시, 정보입력 항목은 학회설정에 따라 다르게 나타납니다.

\* (KRI) 가

( KRI JAMS 가)

- , JAMS ID/PW 가

### 3 등록

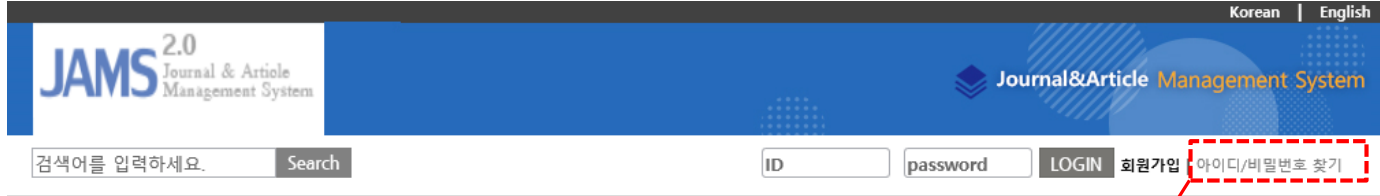
### <화면생략>

• 전공분야 (전공분야 선택은 필수입니다.)

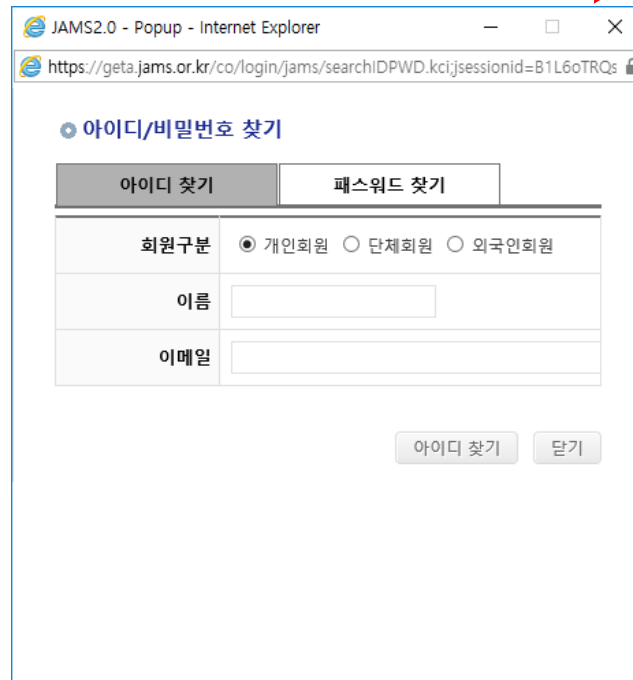
고대독어    사전학    역사학

• 비고 [150자 이내 입력이 가능합니다.]

## 2. 아이디/비밀번호 찾기(1)



❖ 아이디/비밀번호 찾기 클릭 후, 이 팝업 창이 보이지 않으실 경우, 팝업 차단 허용 후 재시도하시기 바랍니다. (p.12-14 참고)



• 아이디/비밀번호 찾기는 **JAMS에 등록된 아이디/비밀번호**를 찾을 때 사용합니다.

• 한국연구재단(KRI)의 계정 정보를 찾고자 하실 때에는 <http://kri.go.kr>에서 확인하시기 바랍니다.

### • 방법

1. 아이디/비밀번호 찾기
2. 아이디/비밀번호 찾기 팝업 확인

#### ➢ 아이디 찾기

1. 회원구분 선택
2. 이름 입력
3. 이메일 : 가입시 등록한 이메일
4. 아이디 찾기 클릭
5. 아이디 앞자리 확인 가능 (뒷자리는 보안을 위해 \* 표시)

#### ➢ 비밀번호 찾기

1. 회원구분 선택
2. 아이디, 이름 입력
3. 이메일 : 가입시 등록한 이메일
4. 패스워드 찾기 클릭
5. 등록된 이메일로 임시 비밀번호 발송

## 2. 아이디/비밀번호 찾기(2): 아이디 찾기

JAMS2.0 - Popup - Internet Explorer  
https://geta.jams.or.kr/co/login/jams/searchIDPWD.kci.jsessionid=B1L6oTRQs

아이디/비밀번호 찾기

아이디 찾기 | 패스워드 찾기

회원구분  개인회원  단체회원  외국인회원

이름 김회원

이메일 a @naver.com

1 아이디 찾기 닫기

❖ JAMS에 회원정보에 등록된 이메일주소 입력

JAMS2.0 - Popup - Internet Explorer  
https://geta.jams.or.kr/co/login/jams/searchIDPWD.kci.jsessionid=ljh2bW1B9

아이디/비밀번호 찾기

아이디 찾기 | 패스워드 찾기

회원구분  개인회원  단체회원  외국인회원

이름 김회원

이메일 a @naver.com

2 회원님의 아이디는 thgjjg\*\*입니다.

아이디 찾기 닫기

• 아이디/비밀번호 찾기는 **JAMS에 등록하신 아이디/비밀번호**를 찾을 때 사용합니다.

• 한국연구재단(KRI)의 계정 정보를 찾고자 하실 때에는 <http://kri.go.kr>에서 확인하시기 바랍니다.

### • 방법

1. 아이디/비밀번호 찾기
2. 아이디/비밀번호 찾기 팝업 확인

### ➤ 아이디 찾기

1. 회원구분 선택
2. 이름 입력
3. 이메일 : 가입 시 입력한 이메일
4. 아이디 찾기 클릭
5. 아이디 앞자리 확인 가능(끝자리는 보안규정에 따라 \*표시로 제공)

## 2. 아이디/비밀번호 찾기(3) : 비밀번호 찾기

❖ JAMS에 회원정보 등록 시, 입력한 이메일 주소

• 아이디/비밀번호 찾기는 **JAMS에 등록하신 아이디/비밀번호**를 찾을 때 사용합니다.

• 한국연구재단(KRI)의 계정 정보를 찾고자 하실 때에는 <http://kri.go.kr>에서 확인하시기 바랍니다.

### • 방법

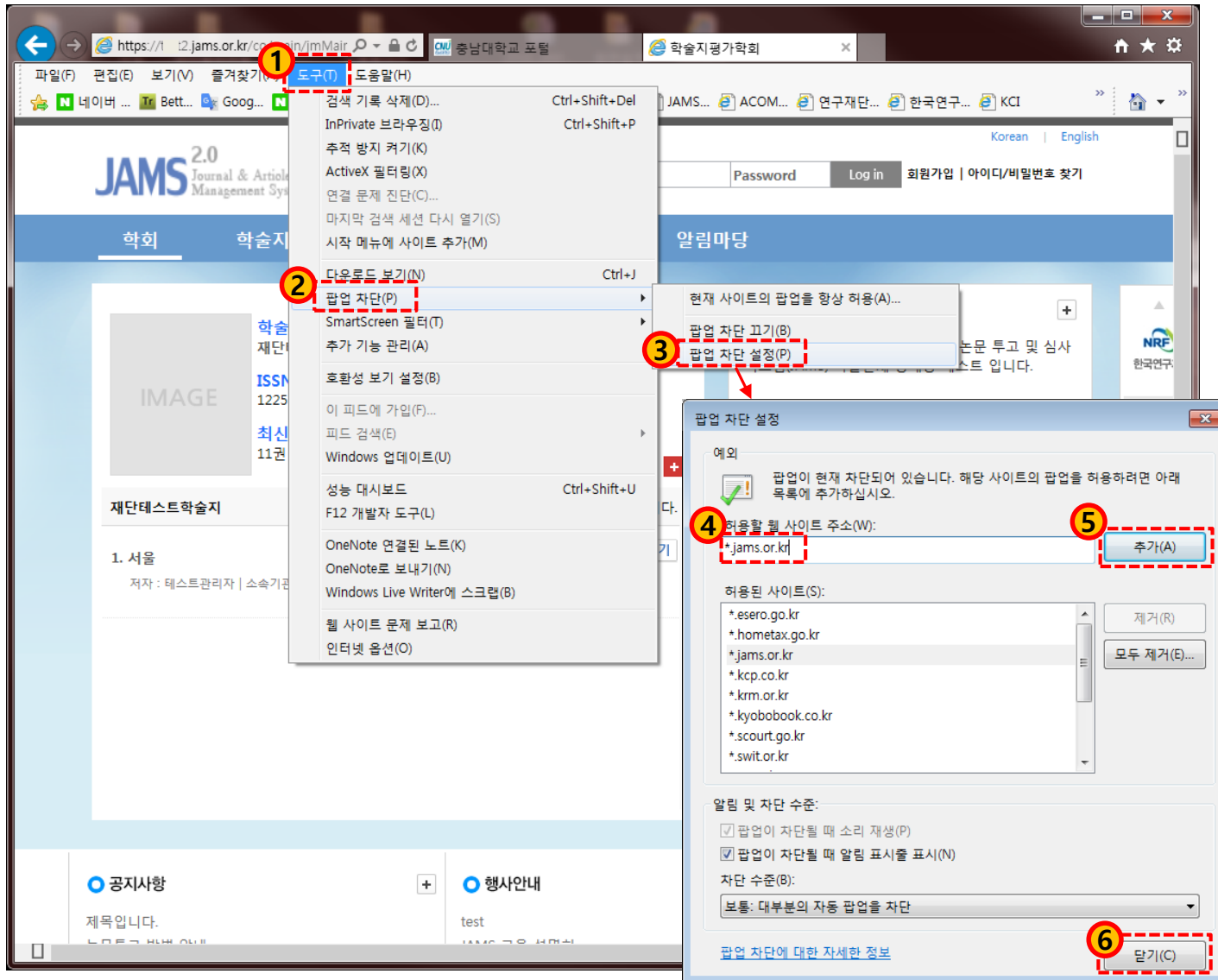
1. 아이디/비밀번호 찾기
2. 아이디/비밀번호 찾기 팝업 확인

### ➤ 비밀번호 찾기

1. 회원구분 선택
2. 아이디, 이름 입력
3. 이메일 : 가입 시 등록된 이메일
4. 패스워드 찾기 클릭
5. 등록된 이메일로 임시 비밀번호 발송

❖ 메일에서 임시 비밀번호 확인 후, 로그인 가능 (개인정보 보호를 위해 사용할 비밀번호 변경 필요)

# (참고) 팝업 차단 허용 설정 방법: 인터넷 익스플로러



• JAMS 사용 전에 팝업차단 허용을 미리 설정해 놓으시면 편리합니다.

## • 방법

➢ 인터넷 익스플로러 사용 시

1. F10>도구>팝업차단>팝업차단설정
2. 팝업 차단 설정
3. 허용할 웹 사이트 주소에  
\*jams.or.kr 입력>추가>닫기

# (참고) 팝업 차단 허용 설정 방법: 크롬(1)

The image shows a browser window with the JAMS 2.0 website. A Chrome settings window is open, showing various options like '로그인', '시작 그룹', '디자인', '검색', '사용자', '기본 브라우저', and '개인정보'. Red annotations are used to guide the user: '1' points to the browser menu, '2' points to the '설정(S)' option, '3' points to the '고급 설정 표시' button, and '4' points to the '콘텐츠 설정...' button in the '개인정보' section.

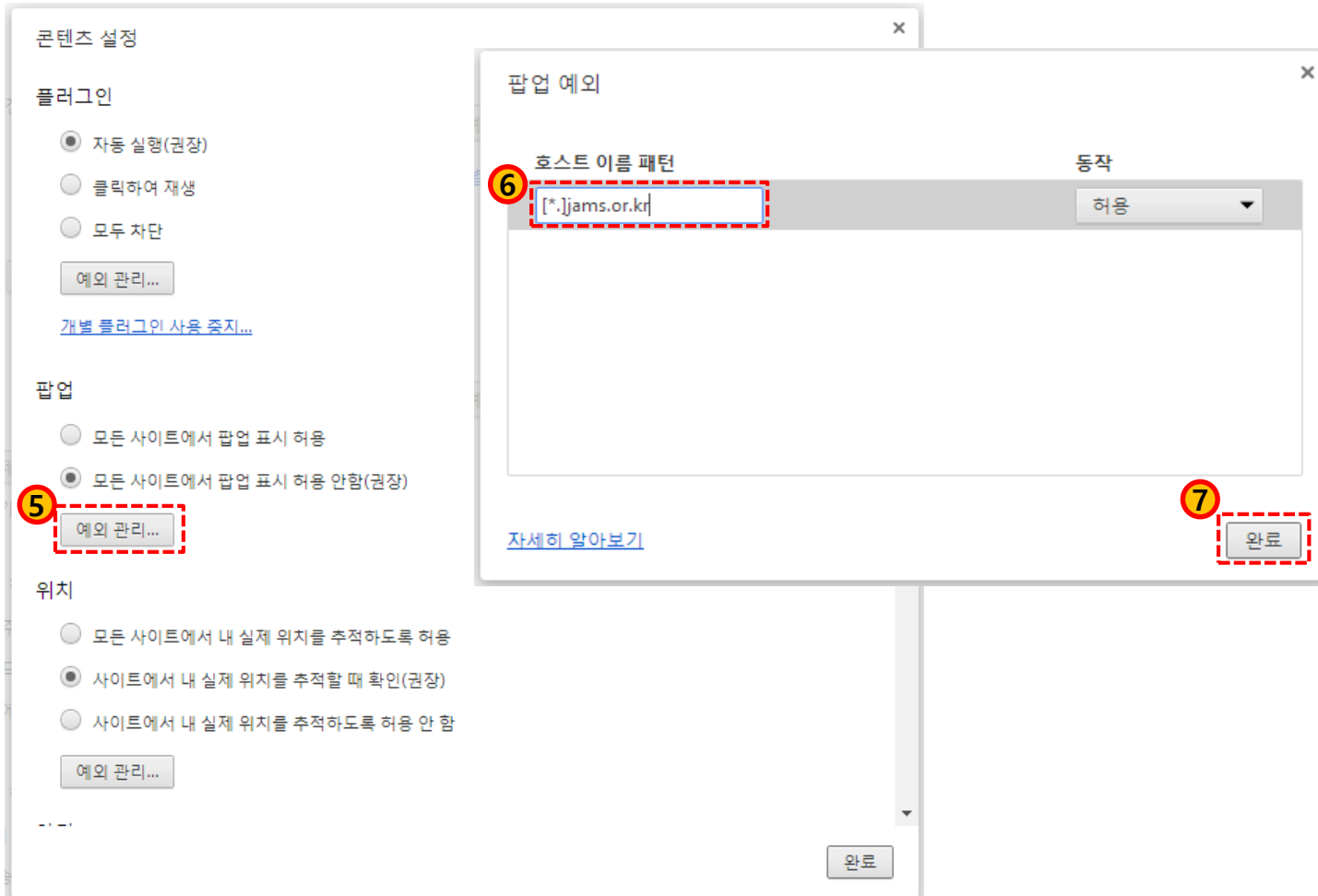
• JAMS 사용 전에 팝업차단 허용을 미리 설정해 놓으시면 편리합니다.

## • 방법

### ➢ 크롬 사용 시

1. 오른쪽 상단의 “Chrome 맞춤설정 및 제어(≡ 모양)” 클릭
2. 메뉴 중, “설정” 클릭
3. 설정메뉴 하단 “고급 설정 표시” 선택
4. 개인정보 “콘텐츠 설정” 버튼 클릭
5. 팝업 “예외관리” 버튼 클릭
6. 호스트 이름 패턴에  
[\*.]jams.or.kr 입력 후 “완료”

## (참고) 팝업 차단 허용 설정 방법: 크롬(2)



• JAMS 사용 전에 팝업차단 허용을 미리 설정해 놓으시면 편리합니다.

### • 방법

#### ➤ 크롬 사용 시

1. 오른쪽 상단의 “Chrome 맞춤설정 및 제어(≡ 모양)” 클릭
2. 메뉴 중, “설정” 클릭
3. 설정메뉴 하단 “[고급 설정 표시](#)” 선택
4. 개인정보 “콘텐츠 설정” 버튼 클릭
5. 팝업 “예외관리” 버튼 클릭
6. 호스트 이름 패턴에 [\[\\*.\]jams.or.kr](#) 입력 후 “완료”